

### どの色が一番? アマダイ

#### アマダイ【アマダイ科アマダイ属】

気温・水温ともに下がりによる冬が旬の魚たちを狙えるシーズンになりました。冬といえばアマダイ。もちろん夏場でも釣れますが、脂の乗った上物はやはり冬でしょう。

アマダイは種類によって分布深度がやや異なってきます。最もポピュラーなアカアマダイは70~130mに分布し、目の後ろの逆三角形の白銀斑と尾びれの黄帯が特徴です。シロアマダイは60~80mと比較的浅場で、全体に白っぽく尾びれの黄帯がありません。キアマダイは200m以深の深場で、尾びれだけでなく背ビレも黄色い上に目の下から口にかけての白いスジが特徴です。市場価値はシロアマダイが高いようですが、キローオーバーならどれが釣れてもうれしいですね。砂泥底に生息しますが、やや隆起している地形の潮あたりの良い淵部分に巣穴を掘って甲殻類やゴカイなどの餌を待つスタイルなので、魚探で水深が急に落ち込む手前箇所を狙うといいでしょう。ポイントは付餌を海底すれすれに漂わせるイメージで、ときどき竿先を上下させて誘いを入れます。仕掛けが着底したままにならないよう潮流を見ながらオモリの調整を行いましょう。底を切るときに強い抵抗がありますが、後は比較的楽に上がります。刺身の食感を楽しむなら釣ったその日に、味を楽しむなら次の日が良いでしょう。



### 今月のおススメ釣魚

#### 【12月休日の潮回り】

1日(日)	9:26干潮(85)	15:02満潮(155)	大
8日(日)	8:43満潮(143)	14:18干潮(90)	中
15日(日)	8:51干潮(92)	14:26満潮(151)	中
22日(日)	8:05満潮(148)	13:42干潮(84)	中
23日(月)	8:43満潮(145)	14:32干潮(82)	中
29日(日)	8:11干潮(97)	13:46満潮(147)	中

#### 【こんな魚が釣れてます】

冬の旬魚大集合といった状態です。写真のカワハギは31cm、イナダもイナワラほどに成長してきました。マダイ、アマダイ、ヒラメ、イトヨリダイと選り取り見取り。



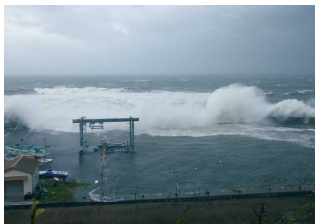
### 安全航行しましょう!!

- 始業点検(ガソリン・主機・補機・船体・アンカー)
- 常備品(人数分ライフジャケット・信号紅炎・携帯電話・救命浮環・オール・ラジオ)
- 湾内徐行・漁網避難航行・天候注意・水上バイク注意・釣糸注意

### 今月のギャラリー



オレンジ色の可愛いウミウシ



台風時は危険地帯となります

### 海の生物ワンポイント

**ウデフリツノザヤウミウシ【ドーリス亜目】**  
今月は魚ではなくウミウシです。この時期よく見られる種で、ポケモンのキャラクターに似ていることから“ピカチュウウミウシ”と呼ばれダイバーに人気です。ウミウシの祖先は貝ですが、食べられそうにありません。

### トピックス

9月と10月は台風が頻繁に接近し、出船できない日が続きましたね。台風当日は施設に近寄れないこともあります。事前にできる限りの暴風高波対策を施しておりますが、どうやら今年は無事に済みそうです。年々高波の規模が大きくなっているため、今後は防波堤の高増しや経年劣化した波消しブロックの補強が急がれるところです。

### メンテナンスしましょう

冬の季節風が吹き出す時期となりました。艇や船台のお手入れは勿論ですが、今月は固定ロープをチェックしましょう。冬季は台風に勝るとも劣らない爆弾低気圧が発生します。強烈な西風に耐えるには固定ロープの強化は欠かせません。今一度ご自分のロープを確認して下さい。ロープ径は細すぎませんか? クリド等の都合もありますが最低12ミリは欲しいところです。劣化して硬くなったロープ、ほつれたロープ、短いロープは思い切って交換しましょう。一部の艇に見られるタイダウンベルトは製品によってはロープより頑丈ですので、試してみるのも良いですね。金具はステンレスが長持ちします。

### 指定管理者からのお知らせ

#### 年末年始営業のお知らせ

本年も残すところ1ヶ月…皆様、あわただしく過ごされていることと存じます。年末年始のご予定はいかがでしょう。毎年29日から船舶施設も休業させて頂いておりますが、本年は29日が日曜日となりますので頑張って営業します(翌30日から1月3日まで休業致します)。釣り納め、お正月用の鯛やワラサ・ヒラメなどの調達にぜひご利用下さい。職員一同、心よりお待ち申し上げます。

お問い合わせは ☎ **0120-560982** (コールアキヤロ)

### 今月の事故

接触等	0	件
主エンジン停止	0	件
ガス欠	0	件