

大物はビギナー向け?

ヒラメ【カレイ目ヒラメ科ヒラメ属】

冬旬の魚、ヒラメの産卵シーズンになりました。6年で70cm程度まで成長し、寿命は10年前後といわれます。(カレイは数十年だそうです。)

ヒラメは神奈川県漁業資源として大変重要な位置にあり、県栽培センターではヒラメ種苗を生産して、漁業協会を通して県内各地で放流を行っております。小田原では、さらに自主的に種苗の購入・放流を行い、ヒラメ資源の維持、増大に努めているほどです。養殖も盛んで、現在国内生産量の半分を占めています。

ヒラメと言えば「縁側」、背ビレと臀ビレの軟条を動かす筋肉を指します。コラーゲンが多く、刺身はコリコリとした歯ごたえが味わえます。また、煮るとコラーゲンがゼラチンに変わるため、柔らかくなりこれも美味です。

ところで、ヒラメは通常眼のあるほうが黒っぽく、反対側が白いのですが、養殖・放流物には逆パターンが存在し、白化個体・黒化個体と呼ばれています。この体色異常は、成長しても改善されないため市場での価値を下げたり、放流した白化個体の種苗が海底で目立つために他魚に捕食されやすく、成長が望めないとして問題になっております。改善に向けてさまざまな対策が検討されています。

海底でジッと獲物を待ち、電光石火のドルフィンキックで捕食するヒラメ。大物はイワシを追いかけて水面近くまで浮いてくることもあり、ビギナーにも釣れてしまう?サービス精神旺盛な魚です。



今月のおすすめ釣魚

【3月休日の潮回り】

6日(日) 11:53干潮(42) 17:46満潮(177)大
13日(日) 8:31満潮(143) 16:57干潮(55)小
20日(日) 11:21干潮(22) 17:34満潮(192)大
21日(日) 11:59干潮(10) 18:19満潮(187)大
27日(日) 8:37満潮(140) 17:32干潮(58)小

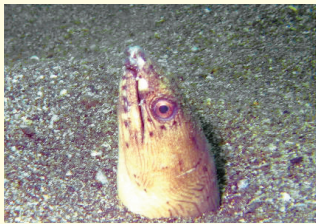
- マダイ :カメギ根50~80m
- カワハギ:カメギ根20~40m
- メバル :秋谷沖10~20m

メバル釣りの外道にうれしいカサゴが、さらにヒラメまで! マダイはそろそろノッコミです。カワハギもまだまだいけますよ。水温が低いので、肝が最高ですね。

安全航行をいたしましょう!!

- 始業点検(ガソリン・主機・補機・船体・アンカー)
- 常備品(人数分ライフジャケット・信号紅炎・携帯電話・救命浮環・オール・ラジオ)
- 湾内徐行・漁網避難航行・天候注意・水上バイク注意・釣糸注意

今月のギャラリー



砂から顔だけ出しています(ホタテウミヘビ)



冬の名物“ワカメ切り”

海の生物ワンポイント

ホタテウミヘビ【ウミヘビ科】

一見アナゴに似ていますが、尾にヒレが無いことで区別できます。夜行性で昼は砂中に潜り、顔だけ出してエビや小魚を狙います。毒はありませんが、歯が鋭いので、釣れたら糸を切ってリリースをしましょう。身が固く、食用ではありません。

トピックス

今年も秋谷の“ワカメ切り”が始まりました。昨夏の猛暑により、育成が心配されましたが、上物の天然ワカメが採れているようです。収穫後も大釜で煮たり、天日干しをしたり大変な作業が行われ、美味しいワカメが出荷されます。また、サッと湯がいて食べるメカブは、この時期ならではのもの。ご賞味下さい。

Q.艇共有者を増やしたい

A.1艇につき、4名まで共有者を設けることができます。手続きは可能ですが、新規扱いとなり、他に保管申請者がいる場合はそちらが繰上げ入艇となるため満艇時は退艇を余儀なくされるので、注意が必要です。

共有者申請には

- ①共有者名簿の記入
- ②共有者名の記載された登録事項通知書のコピー
- ③新登録にともなう船検証のコピー
- ④共有者の住民票コピー
- ⑤共有者の船舶操縦免許証が必要で。

なお、艇所有権の譲渡はできません。

指定管理者からのお知らせ

更新手続きについて

こんにちは、横須賀市船舶保管施設等指定管理者の株式会社パワー・フォワード・アソシエーションです。今期も残すところ1ヶ月となりました。すでに次期更新手続きの申請書がお手元に届いていることと存じますが、ご提出されましたでしょうか。ご不明な点がありましたら、お気軽にご連絡下さい。4月からの新たなシーズンも、皆様のご利用を職員一同お待ち申し上げます。

お問合せは ☎ **0120-560982** (コールアキヤロ)

今月の事故

接触等	0	件
主エンジン停止	0	件
ガス欠	0	件