

秋スポ...

第 27 号 平成22年1月31日

横須賀市船舶保管施設等

指定管理者 (株)パワー・フォワード・アソシエーション
発行責任者 神奈川県横須賀市日の出町三丁目17番地

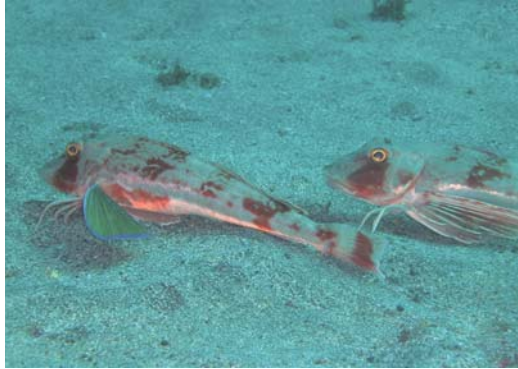
代表取締役 丸岡 裕明
TEL:046/828/5968(代表)

海遊び マナー守れば より楽し!!

アラまで美味しい高級魚

ホウボウ【カサゴ目ホウボウ科】

一目見たら忘れられない独特の容姿、ヒラメやマトウダイ同様、この時期に欠かせないターゲットですね。北海道から沖縄まで、水深も20mほどから600mの砂泥底と幅広いエリアに生息しています。産卵期は冬から春、産卵前が脂が乗り最も美味しいとされており、産卵直後以外はいつでも味が良く、夏場のキス釣りでも上がる場合があります。



翼のような大きな胸ビレを使って滑空するように移動しますが、ほとんどは海底をウロウロ、胸ビレ下部にある棘条を3本指のごとく使い歩くように移動します。棘条の先端に味蕾があり、砂中に潜んでいるエビ・カニ・シヤコ等を探して捕食します。大きい個体は底生小魚も捕食するため、ヒラメなどの仕掛けにかかってきます。最大の特徴は「鳴き袋」という浮き袋を伸縮させて「ボーボー」鳴き、ラブコールすることです。名前の由来はここから来たのかも知れません。

市場では高級魚として扱われ、刺身、塩焼き、煮付け、鍋物、ムニエル何でもあり、冬季は寿司タネとして欠かせません。アラも捨てることなく、ネットリした食感の鳴き袋や肝は刺身や煮付けでいただき、残りは潮汁がお勧めです。

今が狙い目の魚

2月休日の潮回り(小田和湾)

7日(日) 9:04 満潮(125) 16:51 干潮(41) 小
11日(木) 9:23 干潮(90) 14:24 満潮(125) 中
14日(日) 11:03 干潮(57) 16:46 満潮(146) 大
21日(日) 8:16 満潮(128) 15:43 干潮(36) 小
28日(日) 10:37 干潮(53) 16:24 満潮(143) 大

- マダイ:佐島沖70~80m
- カワハギ:佐島沖45~55m
- アマダイ:佐島沖65~75m
- ヒラメ:葉山沖20~30m

急激な水温低下により深場に移動する魚が多いようですが、脂が乗り美味しい時期でもあります。

100m~ではオニカサゴが狙えますが、季節風が強いので、遠征はお勧めできません。

安全航行をいたしましょう!!

- 始業点検(ガソリン・主機・補機・船体・アンカー)
- 常備品(人数分ライフジャケット・信号紅炎・携帯電話・救命浮環・オール・ラジオ)
- 湾内徐行・漁網避難航行・天候注意・水上バイク注意・釣糸注意

今月のギャラリー



エイのようなカサザメ



窯所だった秋谷乗越遺跡

今月の出艇数

H21年12月16日~H22年1月15日

42艇

今月の夜間係留数

H21年12月16日~H22年1月15日

2艇

保管場所空き状況

平成22年1月27日現在

2艇

Q. 冬季メンテナンスのポイントとは?

A. 塩害対策を行いましょう。バッテリーの点検とターミナルへのグリス塗布。スロットル、シフト、ステアリングのケーブルのグリスアップを行って下さい。油圧の場合は漏れチェックを。防蝕亜鉛もこの時期に交換です。ドレンボルトを外し水抜き。Oリングは交換。燃料ホースのひび割れチェックもこの時期に。

カバーが無い船外機の検水口は、グリスを薄く塗布しておく塩詰まり防止になります。尚、CRC等の潤滑剤はすぐに効果が消え、逆にサビを招く場合があるので注意が必要です。

年に一度、船外機の取り付けボルトの点検を行い、補機と共に盗難防止対策を施しましょう。

海の生物ワンポイント

カサザメ【カサザメ科】冬の砂地釣の外道。エイに似た扁平な体を海底に潜らせてカムフラージュし、小魚や甲殻類を捕食します。1mを超える個体もあり引きは相当なもの、鋭い歯で切られてしまうことも。意外に美味しく、煮付け、フライがお勧めです。くれぐれも噛まれないように。

トピックス

船舶保管施設の裏手に磯浜があり、入り江周辺は「乗越遺跡」と呼ばれております。最近出土された瓦の文様が海老名市内にあった相模国分寺の創建期に使われた瓦と同一であることが判明。乗越遺跡では奈良時代の窯跡が8ヶ所確認されており、瓦生産の一大拠点だったことが伺えます。船で相模川をさかのぼり瓦を運んだようです。

指定管理者からのお知らせ

ブルーシートは定期交換をお願い致します

こんにちは、横須賀市船舶保管施設等指定管理者の株式会社パワー・フォワード・アソシエーションです。強西風が吹く季節ですね。出船率が低く、艇はカバーされた状態が続きます。専用カバーをされている艇もありますが、ブルーシート等の簡易的なものをご利用されている方もいらっしゃいます。ブルーシートは劣化が早くロープ穴がちぎれてしまう場合が多いので、定期的な交換を心掛けて下さい。またゴム止めはNGです。出船されなくても、月に1度の点検されるようお願い申し上げます。

お問合せは ☎ 0120-560982 (コールアキヤに)

今月の事故

接触等	0	件
主エンジン停止	0	件
ガス欠	0	件