

岩礁の見張り番 アカハタ

味に定評のあるハタの中でも飛びきりオシャレなのがアカハタ。名の通り鮮やかな赤いボディに濃淡の異なる横帯と斑文が入り、まるで沖縄の公設市場に売られているような派手な色合いです。しかし分布域は伊豆近辺や西日本が中心で秋谷でもよく釣られる魚です。ボディカラーは背景の明るさによって濃くなったり薄くなったり変化します。そして相手を見据えるような目つき、普段は岩の上や根の突起した場所などに鎮座して、まるで見張り番のようです。もともとハタ類は根の番人的な存在で、ひとつの根に1尾が棲みつき、カンパチやイナダなど外敵から根の小魚たちを守る役割を果たしてします。たまにその小魚をつまみ食いますが・・・。

生息域は浅場から深場までオールマイティ、産卵期は夏、肉食で小魚や甲殻類が主なメニューです。市場価値は高いものの、スーパーなどでもたまに見かけるポピュラー種です。ハタの中では小型で、最大40センチほどですが、成長とともに体高や厚みが増してくるのでボリューム感があります。またエサを求めて動きまわるので、巣穴に潜む傾向が強いハタの中では行動派といえます。ワームなどを使ったルアーでも小サバの泳がせでもOK、興味を持ったターゲットには突進します。根の潮のあたるポイントを探して誘いをかけましょう。アカハタにもアニサキスなどの寄生虫が宿るので、過熱か冷凍で処理するのが一番ですが、刺身でも食べたいですね。できるだけ薄造りにし目視点検して除去しましょう。もっとも身がやや硬めなので、薄切りの方が食べやすいと思います。寒さ増すこれからは、やはり鍋ですか。



まさに根の番人 アカハタ

※釣果情報は裏面です

安全航行しましょう!!

- 始業点検(ガソリン・主機・補機・船体・アンカー)
- 常備品(人数分ライフジャケット・信号紅炎・携帯電話・救命浮環・オール・ラジオ)
- 湾内徐行・漁網避難航行・天候注意・水上バイク注意・釣糸注意

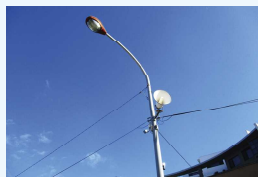
今月の保管施設

出艇数 令和2年10月16日～11月15日	111 艇
夜間係留数 令和2年10月16日～11月15日	14 艇
保管場所空き状況 令和2年11月25日現在	現在満艇 空待ち5艇

今月の事故	接触等	0	件
	主エンジン停止	0	件
	ガス欠	0	件

秋スポ・トピックス

漁港道路に防犯カメラが設置されました。係留漁船がいたずらされたりタモ網を盗まれたりしたため漁協さんが取付けました。船舶施設でも過去に保管艇が盗難被害に遭っており、防犯対策を行っておりますが、今後は複数のカメラを設置したいところです。しかしカメラがあっても盗難被害は起きます。肝心なのは各艇の防犯対策です。大切な備品はご自宅に持ち帰るのがベスト、高価でも安価でも被害に遭ったら嫌なものです。収納庫は鍵をかけるとしても大事なものは置かないで下さい。



県内で初詣といえば川崎大師か鶴岡八幡宮ですが、正月は超混雑が必至です。コロナ禍の今、密は避けたいですね。そこで年明け前に前倒し詣はいかがでしょうか。今年1年無事に過ごせたお礼を言い、新年の無病息災を祈願するのもいいかもしれません。

「やっぱり正月に行かなきゃ」という方はあらためて1月後半に行かれれば空いていると思います。コロナとインフル、うまくスルーして新年を迎えたいものです。



秋谷の神社 神明社

指定管理者からのお知らせ

津波災害避難訓練実施のお知らせ

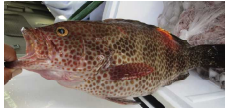
こんにちは、秋谷船舶保管施設等指定管理者の(株)昭和です。12月3日(木)に津波避難訓練を行います。津波災害はいつ起きるかわからないので、とっさの対応ができるよう毎年行っています。本来なら各関係機関の皆様にご参加頂いた上で行いますが、今年はコロナ感染拡大防止のため、施設職員のみで行うことと致しました。保管艇ご利用の皆様におかれましては、密を避けた上でご見学頂くことはOKです。ご利用時に緊急事態が発生する場合があります。避難路を確認する上でもご参考になるかと思えます。

今月の釣果情報

イナダが大きくなってきました。ワラサの釣果もあがっています。小ぶりながらメジも釣れ、今後が楽しみです。カンパチがデカかったです。美味しかったですよね。今シーズンはカイワリやフエフキをよく見かけ、海の温暖化を感じます。これから楽しみなハタ類も南方系の種が釣れるようになるのでしょうか。



高級美味！ホウキハタ



きれいなオオモンハタ



メジの季節？です



カンパチ釣れました～



今年多いカイワリ

小田和湾

12月休日の潮回り

6日(日) 9:44 満潮(128) 14:48 干潮(99) 小潮
 13日(日) 9:25 干潮(78) 15:02 満潮(145) 大潮
 20日(日) 8:57 満潮(133) 14:09 干潮(93) 中潮
 27日(日) 8:50 干潮(85) 14:25 満潮(141) 中潮

全体を通して昼前後の時間帯が一番潮が動きそうですね。また15時前には潮が止まるので帰港タイミングと思われます。日差しが弱く日暮れが早いので「サッと釣ってサッと帰る」を目指したいですね。海上で冷えた身体を釣れたての魚の鍋で食べれば言うことはありません。

トラブル回避 ワンポイント



船外機の給水口

出港前点検でのエンジン始動について、
 お願いがあります。船外機も船内外機も共通ですが、たまに給水しない状態で始動される艇をお見かけします。「ほんの少しだから・・・」ウ～ンどうでしょうか。重要なポンプの役割をするインペラはゴム製、インペラ室の壁は金属製、つまりゴムが金属に高速で擦られる訳です。水無しですぐに発熱して、ひどいときは溶けたり羽根が破損したり・・・面倒でもレシーバやバケツで給水した上で始動するべきと思います。レシーバやバケツは施設にも準備しておりますので、お気軽に申し付け下さい。

メンテナンスしましょう

北風の多い12月は防水ジャケットが必需品ですが、長く使用していると撥水機能が衰えてきます。ちょっとした雨や波しぶきでジャケットが過剰に濡れると気化熱が奪われメチャ寒い思いをします。風の強い船上はなおさらです。メーカーによっては乾燥機にかけると復活するようですが、手軽な処置として撥水スプレーはいかがでしょうか。ただ濡れてからスプレーしても効果が無いので、あらかじめ済ませましょう。肩や背中はもちろん、縫い目に沿ってかけるのがポイントです。水の侵入は縫い目からがほとんどなので、しっかりスプレーしましょう。インナーは綿素材より化繊の方が保温力がありおススメです。



防水スプレーは縫い目に



BANへのご加入はお済みでしょうか？

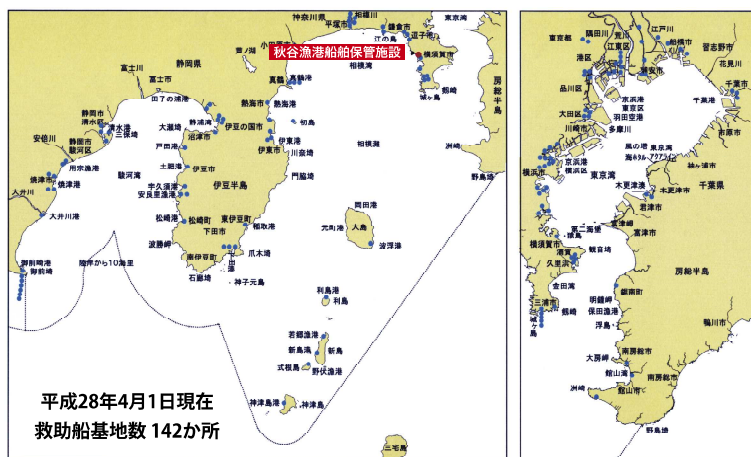
日頃は秋谷漁港船舶保管施設等をご利用いただき誠にありがとうございます。

さて本施設では、募集要項記載ならびに許可の主旨の両面から、ご利用者様が出艇時になんらかのトラブルに遭遇した場合でも救助する術がございません。

つきましては、ご利用者の皆様に対しまして、BAN (Boat Assistant Network)へご加入するようお願い申し上げます。既にご加入されていらっしゃる皆様もおられることと思いますが、万一のトラブルに対して「24時間365日」の対応と「最寄の港への無料曳航サービス」が受けられるもので、皆様の安全なご利用をサポートするものでもあります。

昨今、各地マリーナでも加入を義務付ける向きの動きもありますので、必ずご加入いただきますようお願い申し上げます。

BAN 関東エリア 救助船基地図



BAN 加入者特典

- ① 所属マリーナが近場の場合には、所属マリーナまでの無料曳航サービスが受けられます。
- ② 所属マリーナから遠隔地の場合でも、最寄りの安全な港まで無料曳航サービスが受けられます。
- ③ 所属マリーナが休日の場合や、夜間の場合でも上記サービスが受けられます。

フリーダイヤル コールアキヤに

詳しくは、秋谷船舶保管施設 ☎ 0120-560982 までお問い合わせください。