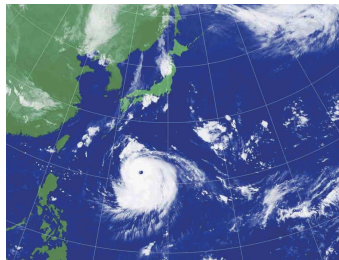


10月の台風

いよいよ10月です。10月といえば秋谷で台風被害の最も多い月です。昨年は15号と19号による被害が目立ちましたが、19号は10月。防波堤が壊された2017年も10月です。台風が紀伊～伊豆間を通過する時は超要注意です。最近ではニュースなどで解説されることが多くなりましたが、台風の進行方向の右側は危険半円と呼ばれます。台風を中心に向かって吹きこむ風と、台風を押し進める風とが重なってパワーを増大させるため、暴風圏内の右側に入る地域はこの上なく危険であるということです。では何故10月に被害が多いのか。8～9月は日本の南海上に太平洋高気圧が張り出しており、低気圧である台風を寄せつけません。ところが10月に太平洋高気圧が弱まり日本から離れていくと、発達しながら北上を始めた台風が偏西風に乗って、ちょうど日本付近を通過するのです。

秋谷が最も被害を被るコースは紀伊半島～伊豆半島を通るコースです。そしてこの時期は潮位が高く、大潮の満潮ともなると普段より1メートル以上水位が上がり、さらに低気圧(台風)によって海面が異常上昇して、これに猛烈な風が加わると、見たことが無いようなものすごい高波が襲ってくるのです。2009年に秋谷施設が大被害を受けた時に筆者が高台から見た大波は、目を覆いたくなるほど衝撃的でした。クレーン場はもちろんのこと、施設全体が海と化しました。強風では動かない船も波の力には勝てません。そう、船は浮くのです。そして船台は沈むのです。互いに離れようとする力が働き、転倒したり置場から動いたりします。「ロープで固定してんじゃない?」・・・波を受けた船の重量でロープは簡単に切れます。皆さんにお願いしたいのは、船と船台を固定すること。たとえ高波をくらっても、船と船台が離れなければ、被害は減少できます。

そして船または船台と施設金具を有効なロープやベルトで固定すること。できればカバー類は取り外し、風の抵抗を減らして下さい。収納庫の蓋等はテーピングが有効です。施設職員もできるだけのことは行います。しかし皆さんの船を本当に守るのは、皆さんしかいません。



※釣果情報は裏面です

安全航行しましょう!!

- 始業点検(ガソリン・主機・補機・船体・アンカー)
- 常備品(人数分ライフジャケット・信号紅炎・携帯電話・救命浮環・オール・ラジオ)
- 湾内徐行・漁網避難航行・天候注意・水上バイク注意・釣糸注意

今月の保管施設

出艇数

令和2年8月16日～9月15日

39 艇

夜間係留数

令和2年8月16日～9月15日

13 艇

保管場所空き状況

令和2年9月25日現在

現在満艇
空待ち4艇

今月の事故

接触等

0

件

主エンジン
停止

0

件

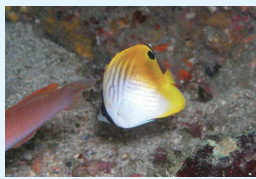
ガス欠

0

件

秋スポ・トピックス

毎年、夏から秋にかけてトロピカルな魚たちが秋谷にやってきます。よく台風に乗ってくると言われますが、今年の夏は台風が来る前からずいぶんいました。それだけ海水温が高いということでしょうか。海藻だけでなく魚の生態系も熱帯化しつつあります。これが10年先20年先になったらどうなるのでしょうか、考える必要があると思います。船のアイドリングストップやコマセの少量使用、ゴミの持ち帰りなど、まずは自分にできることから取り組みましょう。



よこすか西海岸ぶらり

秋谷から葉山方面に向かう京急バスの「峯山」というバス停がお洒落なんです。真っ赤なハートと魚たちを描いたボディ。長者ヶ崎のギザギザ稜線をバックに海と富士山と海岸道路の組み合わせがなんとも言えません。

近頃はランナーやサイクリストも多いこの海岸線は夕日がとってもきれいで絵になる風景です。京急さんにはここだけでなく色々なバス停を彩っていただきたいですね。



指定管理者からのお知らせ

施設営業時間変更のお知らせ

こんにちは、秋谷船舶保管施設等指定管理者の(株)昭和です。10月から施設営業時間が変わります。終了時間が1時間短くなり午後5時までとなります。したがって最終帰港時刻は午後4時ですが、夕方は風波も強まるし日没時刻もかなり早まってますので、4時では遅いです。できるだけ3時までに帰港されるようお願いいたします。10月は台風さえなければベストな海が待っています。気象情報をチェックしてベストなタイミングでくり出しましょう。現地の波ウネリ状況はいつでもお問合せ下さい。

お問い合わせは ☎ 0120-560982 (コールアキヤに)

今月の釣果情報

アオモノ釣果がバツとしない中、アマダイとカサゴが好調でした。アマダイは冬のイメージがありますが、1年中釣れますね。サイズも上々でした。相模湾西部でカツオが爆釣だそうです。でも遠くまで行かなくても辛抱強く粘れば画像のようなご褒美にありつきます。暑い中、お疲れ様でした。



アマダイ詰め合わせ



オニ&ウッカリカサゴ



マダイ釣れました～



私だってほら～！



やっとカツオに会えました

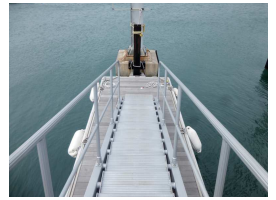
小田和湾

10月休日の潮回り

4日(日)	11:54 干潮(45)	17:48 満潮(150)	中潮
10日(土)	13:21 満潮(116)	17:11 干潮(112)	小潮
11日(日)	5:59 干潮(47)	14:25 満潮(124)	長潮
18日(日)	11:26 干潮(50)	17:15 満潮(151)	大潮
25日(日)	13:25 満潮(121)	19:08 干潮(105)	小潮

今年の10月は祝日がないんです。体育の日はスポーツの日になり7月に済んじゃいました。しかし！10日の土曜日がなんと、「釣りの日」なんです。まさに皆様の日！小潮なのですが、午前中を中心にまずまずの上潮なのでアオモノやカワハギのチャンス。

トラブル回避 ワンポイント



お知らせにも書いたように10月から最終帰港時刻が16時になります。日没時刻が早まり、月後半には17時でかなり暗くなります。ワントラブルで日没をむかえる可能性が高いため、ギリギリの帰港はおススメできません。帰港後のメンテナンス時間も含め、遅くとも15時あたりが妥当な時間かと思えます。もちろん、皆様の釣りスタイルがありますので、夜間係留などの方法も利用して、無理のない釣行をお願いします。夜間係留に際しては、ご自身でのみやいをお願いしておりますが、稀に不安なロープ固定をお見かけします。夜中に風波がたち外れることもあるので、確実なもやいをお願いします。

メンテナンスしましょう

秋谷施設ではポートキャリアで船台の前部分をリフトアップして移動します。従って前車輪は動かなくても差し支えありませんが、困ったことに稼働するチャンスが無い前車輪は更にサビて固着します。定期的にジャッキアップして給脂すれば回避できますが、実行される方はわずかです。そこで、思い切って車輪から支持脚に交換されてはいいかがでしょうか。実行されている方も多く、保管時のずれ動きも防いでくれるので好評です。キットが販売されている船台もあるので、チェックしてみてください。後輪は固定輪ですが、やはり稼働していないと固着します。ということは月に一度は出船してエンジンと船台を稼働させて下さい、ということですね。



稼働しないと固着します



BANへのご加入はお済みでしょうか？

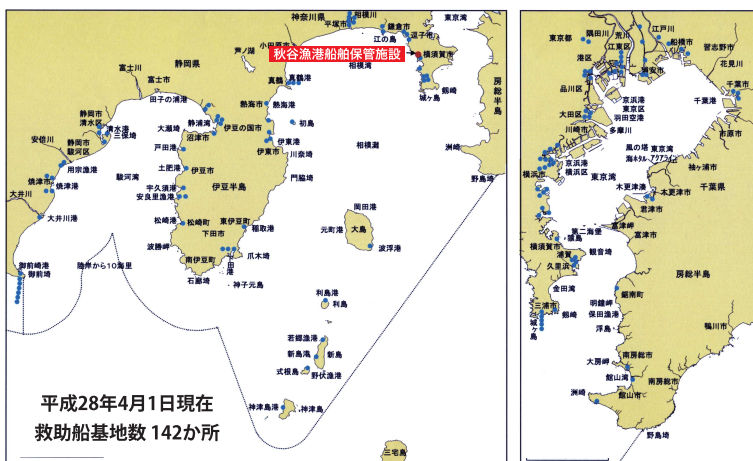
日頃は秋谷漁港船舶保管施設等をご利用いただき誠にありがとうございます。

さて本施設では、募集要項記載ならびに許可の主旨の両面から、ご利用者様が出艇時になんらかのトラブルに遭遇した場合でも救助する術がございません。

つきましては、ご利用者の皆様に対しまして、BAN(Boat Assistant Network)へご加入するようお願い申し上げます。既にご加入されていらっしゃる皆様もおられることと思いますが、万一のトラブルに対して「24時間365日」の対応と「最寄の港への無料曳航サービス」が受けられるもので、皆様の安全なご利用をサポートするものでもあります。

昨今、各地マリーナでも加入を義務付ける向きの動きもありますので、必ずご加入いただきますようお願い申し上げます。

BAN 関東エリア 救助船基地図



BAN 加入者特典

- ① 所属マリーナが近場の場合には、所属マリーナまでの無料曳航サービスが受けられます。
- ② 所属マリーナから遠隔地の場合でも、最寄りの安全な港まで無料曳航サービスが受けられます。
- ③ 所属マリーナが休日の場合や、夜間の場合でも上記サービスが受けられます。

フリーダイヤル コールアキヤに

詳しくは、秋谷船舶保管施設 ☎ 0120-560982 までお問い合わせください。