

津波災害避難訓練

12月3日に津波災害避難訓練を行いました。本年度で第12回となりましたが、ご存知ない方もいらっしゃると思いますので、訓練の流れをご紹介します。

① 津波警報等の確認後、場内の人々を秋谷漁港内から秋谷クラブマンションまで先導して避難誘導を行い、避難者の安全確保と傷病者への対応を行います。誘導については港内放送後、停電を想定し、ハンドホンを使用します。



② その後、大津波が目前に迫ったことを想定し、裏手の高台までの避難路の案内と、石垣の上への緊急避難、また秋谷クラブ上階まで傷病者を搬送します。



③ 傷病者への心肺蘇生措置に関しては、絶え間ない心臓マッサージを行うために、協力者とのスムーズな連携を心がけます。また AED の処置を参加者に体験して頂きます。



④ 傷病者の搬送については1人より2人、2人より3人で協力し、より安全確実な搬送を目指します。



※ 東日本大震災の発生時、釜石東中学校の生徒たちが、警報発令前に自らの意思で避難を開始し、隣の小学校の児童に呼び掛け引率して、さらにはその姿を見た付近の住民をも巻き込んだ率先避難者となり、結果的に多くの命を救いました。弊社はこのコンセプトに則った避難訓練を目指しています。

※釣果情報は裏面です

安全航行しましょう!!

- 始業点検(ガソリン・主機・補機・船体・アンカー)
- 常備品(人数分ライフジャケット・信号紅炎・携帯電話・救命浮環・オール・ラジオ)
- 湾内徐行・漁網避難航行・天候注意・水上バイク注意・釣糸注意

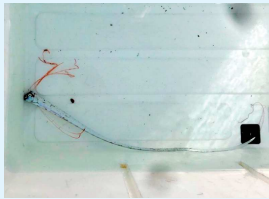
今月の保管施設

出艇数 H30年11月16日～H30年12月15日	72 艇
夜間係留数 H30年11月16日～H30年12月15日	7 艇
保管場所空き状況 平成30年12月25日現在	0 艇

今月の事故	接触等	0	件
	主エンジン停止	0	件
	ガス欠	0	件

秋スポ・トピックス

秋谷港内で珍しい魚が発見されました。その名も「竜宮の使い」、外洋中層に生息する種ですが、時々沿岸に漂着し人前に姿をさらします。最大で5mを超える個体もあり、その妖艶な姿は正に深海からの使者という感じです。この個体は体長25センチほどで幼魚とみられますが、頭から伸びるたてがみは成魚と同じです。このたてがみ、実は背ビレなんです。また腹ビレも長く伸びます。たいへん珍しく、油壺マリナーパークに引き取られました。



横須賀西海岸ぶらり

平成も残りわずかとなりました。現天皇が天皇陛下として葉山御用邸にお見えになるのもわずかです。御用邸の裏は砂浜と草原が広がり、一色海岸と大浜海岸の間には小磯の鼻と呼ばれる小丘があります。散策や夕日を眺めるのにちょうど良く近所の人々が訪れますが、ご滞在中の両陛下が散策されることも。空気が澄むこれからの時期は富士山と江ノ島などパノラマビューが楽しめる絶好のポイントです。



指定管理者からのお知らせ

BAN春の入会キャンペーンのご案内

こんにちは、秋谷船舶保管施設等指定管理者の(株)昭和です。2018年は前年に比べBANによるレスキュー事案は減少しましたが、出船前にバッテリートラブルやギアトラブルなどが発生し、「これが航行中だったら・・・」という場面が多々ありました。まだBANに加入されていないご利用者には、入会金が半額になる“BAN春の入会キャンペーン”をぜひご利用頂き、「いつでも安心」をゲットして頂きたいと思っております。2019年も皆様にとって充実した良い年になりますように、職員一同願っております。新年もよろしくお願い致します。

お問い合わせは ☎ 0120-560982 (コールアキヤに)

今月の釣果情報

最近の釣果はずばりアマダイ、そしてマハタ。どちらも正に冬の味覚といった高級魚です。アマダイは1.5キロ！マハタは3キロ！他にはイシダイ、オニカサゴ、アカハタ、そしてアカムツといったかなり豪華なラインナップでこれはもう出船するしかないでしょう。魚屋さんで買ったらいくらするかわかりませんね。アングラーの特権を生かすのは今です！寒いとか言われてられませんよ。



アカムツ



ウッカリ&マハタ



アマダイブラザーズ



でっかいど〜



アカハタ

小田和湾

1月 休日の潮回り

6日(日) 10:41 干潮(85) 16:07 満潮(150) 大潮
 13日(日) 9:43 満潮(131) 15:57 干潮(73) 小潮
 14日(月) 10:31 満潮(128) 17:17 干潮(67) 小潮
 20日(日) 10:19 干潮(87) 15:42 満潮(147) 大潮
 27日(日) 8:52 満潮(135) 14:59 干潮(66) 小潮

1月は1年で一番日の出時刻が遅いので、朝7時だと天気によってはまだ薄暗い日もあります。アマダイの生息エリアは60m以深ですが、聞いた話では陽が高くならないと暗いため活性が悪いそうです。と、なるとう10時頃ゆっくり出港した方がいいのでしょうか。

トラブル回避 ワンポイント

停船の際にギアをリバースに入れなくてもいき足が止まればいうことはありませんが、実際にはなかなか難しいですね。高速道路から側道に入る際に、自分では十分に減速したつもりが、速度計を見るとかなり出ていたということがあると思います。停船も同じで、自分ではいき足が止まったと思って実際にはまだ慣性が働いて、スタッフがポートフックでいき足を止める場面が多々あります。これは事故につながる可能性が大きいので避けなければなりません。ポートフックはいき足を止める道具ではなく、止まった艇を引き寄せるための道具です。あらためてご自身の入港の仕方、停船の仕方をご検討してみてください。



着岸は緊張します

メンテナンスしましょう

現在施設で使用される船台キャスターは2タイプに分かれ、1つは船台専用のキャスター。高価ですが丈夫で給脂できるものもあり、メンテナンス次第では10年以上使用できます。もう1つはホームセンター等で買える汎用タイプ。安価ですが寿命が短く、2~3年で交換しないと使用不可能になります。専用キャスターのホイール部は鋳鉄製が多く耐久性がありますが、汎用タイプのホイール部は成型した薄い鉄板を合わせるだけの構造の上、ベアリングがないので劣化すると振動が出てタイヤが外れる場合もあります。ホイールがダイレクトに路面に当たると合わせ面が壊れ走行不能に陥る可能性が高く危険です。汎用タイプをご使用の方はこまめに点検をして定期交換をお願いします。



BANへのご加入はお済みでしょうか？

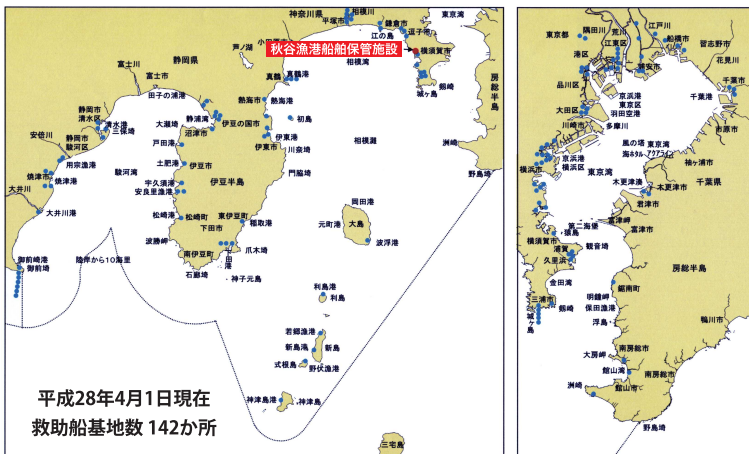
日頃は秋谷漁港船舶保管施設等をご利用いただき誠にありがとうございます。

さて本施設では、募集要項記載ならびに許可の主旨の両面から、ご利用者様が出艇時になんらかのトラブルに遭遇した場合でも救助する術がございません。

つきましては、ご利用者の皆様に対しまして、BAN(Boat Assistant Network)へご加入するようお願い申し上げます。既にご加入されていらっしゃる皆様もおられることと思いますが、万一のトラブルに対して「24時間365日」の対応と「最寄の港への無料曳航サービス」が受けられるもので、皆様の安全なご利用をサポートするものでもあります。

昨今、各地マリーナでも加入を義務付ける向きの動きもありますので、必ずご加入いただきますようお願い申し上げます。

BAN 関東エリア 救助船基地図



BAN 加入者特典

- ① 所属マリーナが近場の場合には、所属マリーナまでの無料曳航サービスが受けられます。
- ② 所属マリーナから遠隔地の場合でも、最寄りの安全な港まで無料曳航サービスが受けられます。
- ③ 所属マリーナが休日の場合や、夜間の場合でも上記サービスが受けられます。

フリーダイヤル コールアキヤに

詳しくは、秋谷船舶保管施設 ☎ 0120-560982 までお問い合わせください。